

неравные части двухступчатыми лопатками, которые связываются вверху такими же двухступчатыми полуциркульными арками. Расположение арок на различной высоте позволяет предположить, что здание

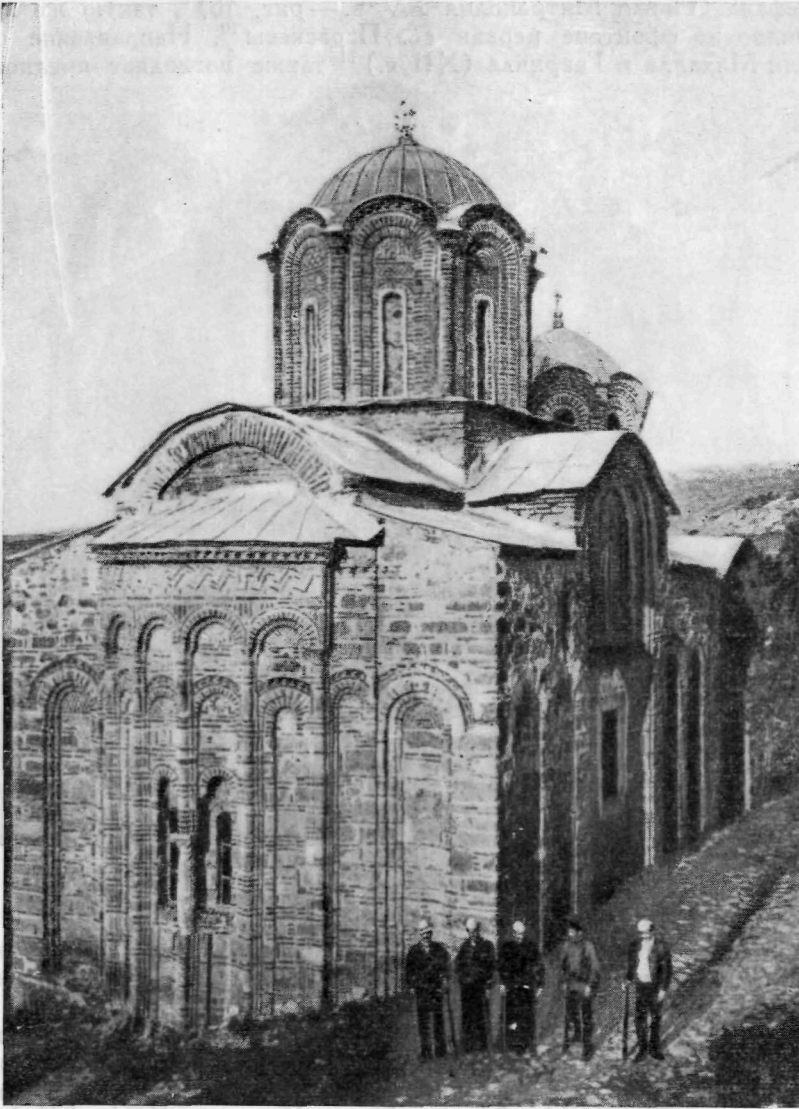


Рис. 18. Церковь в Лесново (XIV в.).

первоначально имело другое завершение. Это могло быть либо пофронтонное покрытие, как в других болгарских церквях, либо позакомарное, либо даже трехлопастное.

На мысль о том, что болгарской архитектуре также было известно трехлопастное завершение, наводят верхние части некоторых церквей Месемврии. Была ли в них трехлопастная форма завершения первоначальной и была ли она конструктивной или только декоративной, в настоящее