

форма апсиды. Вертикализм форм увеличен большим количеством граней апсиды: каждая грань стала очень узкой и сильно вытянулась вверх. Различие в пропорциях, по сравнению с Молла-Гюрани, отчетливо видно при сличении карликовых нишек на апсидах этих двух церквей. В монастыре Пантократора особенно характерны нишки нижнего ряда: они как бы медленно и долго тянутся вверх. Дробное расчленение на множество граней столь сильно вытянутых вверх апсид создает иллюзию вращения апсиды вокруг своей оси,

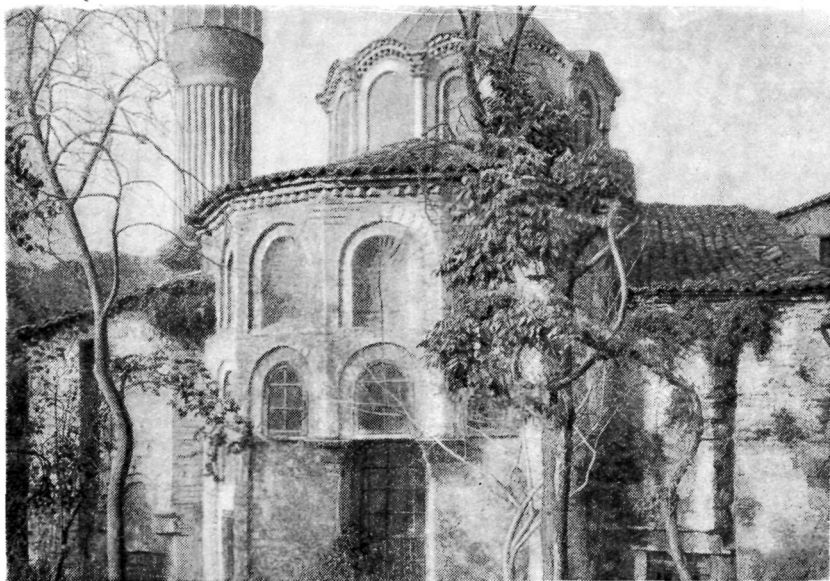


Рис. 29. Апсиды Молла-Гюрани-Джами.

*Фото автора 1924 г.*

сопровождающегося как бы вибрацией поверхности, многочисленные детали которой мелькают перед глазами, проникнутые дробным ритмом. Ирреальный характер архитектурного образа выражен еще сильнее, чем в XI в., однако тянущиеся вверх формы средней апсиды южной церкви монастыря Пантократора не лишены своеобразной фантастической, призрачной монументальности.

Формы южной церкви монастыря Пантократора подготовлены формами северной его церкви, в которой те же особенности отличаются несколько менее развитым характером, что соответствует немного более раннему времени возникновения этого здания.

Изменения в кладке константинопольских церквей X—XII вв. глубоко связаны с изменением общего характера их архитектуры.